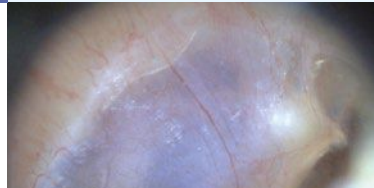




Dino-Lite EarScope



Le Dino-Lite EarScope est un otoscope numérique qui est facile à utiliser et sera très utile dans la pratique générale, en audiologie et pour les spécialistes de l'oreille, du nez et de la gorge. Avec l'EarScope vous pouvez facilement inspecter et photographier le conduit auditif, le tympan et l'oreille externe.

Les problèmes d'oreilles tels que l'inflammation, le colmatage par le cérumen accumulé ou la présence de liquide derrière le tympan peuvent être reconnus rapidement. Le praticien obtient toujours une image lumineuse et claire grâce à l'éclairage LED intégré et l'optique réglable entre 55 et 90x (Modèles Pro).

Tous les Dino-Lite EarScopes ont une connexion USB et fonctionnent sans batteries. C'est pourquoi l'EarScope est toujours prêt à l'emploi. L'image peut être visualisée sur un écran d'ordinateur pour faciliter le diagnostic ce qui permet également au patient de les regarder. Les images - soit photo ou vidéo - peuvent être stockées numériquement et ajoutées facilement à un dossier patient ou envoyées à un collègue. Tous les EarScopes sont compatibles avec Windows et MacOS.

L'EarScope Basic (MEDL3E) de base a une résolution VGA et est particulièrement adapté pour une utilisation à domicile. Le spéculum est amovible et peut être nettoyé pour la bonne hygiène.

L'EarScope Pro (MEDL4E) est destiné à un usage professionnel, il a une résolution de 1,3 mégapixels et il est livré avec des spéculum remplaçable de 3, 4 et 5mm. Dix pièces de chaque taille sont incluses et le réapprovisionnement de spéculum est possible. Tous les avantages mentionnés précédemment sont évidemment également disponible pour ce modèle.

Le modèle haut de gamme avec une résolution de 1,3 mégapixels est l'EarScope pneumatique (MEDL4EP). Avec ce modèle, le médecin a la fonction supplémentaire de souffler une bouffée d'air dans le conduit auditif qui permet d'évaluer la mobilité du tympan qui peut indiquer une otite séreuse. Tout comme l'EarScope Pro ce modèle a des spéculum remplaçable, dans ce cas 2,5 et 4mm.



En utilisation

Un médecin général à Baarn, Pays-Bas, se sert de différents modèles du Dino-Lite: "Mon Dino-Lite EarScope donne de magnifiques images de l'intérieur de l'oreille, et je m'en sers pour examiner le tympan de mes patients. Avec l'EarScope, je peux même examiner mes propres oreilles!

Comme le microscope Dino-Lite est directement connecté à mon ordinateur avec un câble USB, je peux immédiatement montrer les images à mes patients sur un grand écran. Il n'y a jamais besoin de changer les piles, la lumière marche toujours bien. Je peux sauvegarder et partager les images rapidement et facilement.

Je les mets dans le Dossier Electronique du patient, et dans ma propre "collection" de maladies de peau. Une image dit plus que cent mots; le Dino-Lite aide à faire un bon jugement. J'aime beaucoup la visualisation."

EarScope Pro

L'EarScope Pro (MEDL4E) est une solution compacte et sûre pour regarder le tympan et l'oreille extérieure. Le MEDL4E est le modèle Pro avec une résolution de 1,3 mégapixel et un agrandissement de 55 ~ 90x. Ce modèle est livré avec des spéculums jetables de 3, 4 et 5 mm (10 de chaque).



EarScope Pneumatic

L'EarScope Pneumatique (MEDL4EP) est une solution compacte et sûre pour regarder le tympan et l'oreille extérieure. Le MEDL4EP est le modèle Pro avec une résolution de 1.3 mégapixel et un agrandissement de 55 ~ 90x. Il est livré avec une poire en caoutchouc qui est pressée de donner une bouffée d'air dans le conduit auditif, ce qui permet au médecin de voir comment le tympan vibre. Ce modèle est livré avec des spéculums jetables de 2,5 et 4 mm (10 de chaque).



USB 2.0



FONCTIONNALITES
DE MESURE



AJUSTABLE
~55-90x



VERROUILLAGE DE
GROSSISSEMENT



1,3 MÉGAPIXELS
1280 x 1024



8 LED BLANCHES
COMMUTABLES



FONCTIONNALITES
DE MESURE



USB 2.0



AJUSTABLE
~55-90x



VERROUILLAGE DE
GROSSISSEMENT



1,3 MÉGAPIXELS
1280 x 1024



8 LED BLANCHES
COMMUTABLES

EarScope Basic

L'EarScope Basic (MEDL3E) est une solution compacte et sûre pour regarder l'oreille. Le couvercle est détachable pour raisons hygiéniques. Le MEDL3E a une résolution de 640x480 et un agrandissement de 20 ~ 30x. Ce modèle est livré avec des spéculums jetables de 3, 4 et 5 mm (10 de chaque).



EarScope Poignée

Le manche Dino-Lite (HDE-01) est un manche en aluminium léger qui offre une prise en main plus ergonomique et naturelle lorsque vous utilisez le Dino-Lite EarScope.



USB 2.0



AJUSTABLE
~20-30x



VGA RÉOLUTION
640 x 480



4 LED BLANCHES
NON COMMUTABLES

Tous les produits médicaux de
Dino-Lite sont certifiés de classe 1 -
Selon la directive 93/42/CEE,
modifiée en 2007/47/CE.

2016Q1 Copyright © 2016 IDCP BV

Dino-Lite
Digital Microscope **Medical**

www.dino-lite.eu/medical
www.dino-lite.eu