

Dino-Eye AM7025X

Вы можете превратить ваш традиционный микроскоп в цифровой микроскоп

- ▶ 5 мегапикселей разрешающая способность
- ▶ Подходит к окулярам 23, 30, 30.5 мм
- ▶ Повышенные возможности программному
- ▶ превосходное качество изображения и естественную цветопередачу
- ▶ Подсоединяется к адаптеру c-mount



Dino-Lite
Digital Microscope
The Industry Standard

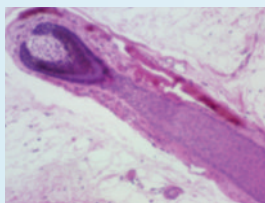
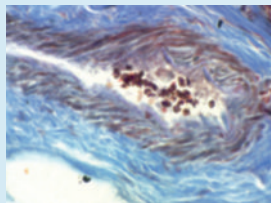
Dino-Eye AM7025X

Окулярная камера DinoEye Edge с разрешением 5 Мп обеспечивает превосходное качество изображения и естественную цветопередачу. Благодаря этим качествам камера DinoEye Edge идеально подходит для исследования образцов патологий и контроля качества, то есть случаев, когда от качества цветопередачи зависит результат.

Широкое поле обзора позволит вам захватить больше деталей в пределах одного изображения. Вы можете заменить один из окуляров микроскопа камерой Dino-Eye с диаметром объектива 23 мм

или использовать один из доступных адаптеров диаметрами 30 и 30,5 мм для лучшей совместимости с микроскопом.

Кроме того, вы можете воспользоваться резьбовым соединением типа С, которое поставляется с 30,5 мм адаптером, для крепления камеры DinoEye к адаптору типа С (не входит в комплект поставки) на тринокулярную трубку микроскопа. Окулярная камера AM7025X подходит практически ко всем доступным маркам и моделям микроскопов. В комплект поставки входит программное обеспечение DinoCapture для Windows и DinoXscore для компьютеров MAC. В функционал ПО входят проведение измерений, создание аннотаций и обычного видео, функция замедленной съемки и т. д.



Dino-Lite
Digital Microscope
The Industry Standard

